

**نتيجة مدارس منطقة نوري ضمن النتيجة العامة لمرحلة الاساس بالولاية الشمالية لعام**

**2004م**

**معلومات أساسية عن امتحان شهادة التعليم الأساسي 2004م**

2004/3/10      2004/3/3

**1** :-

8651		1
42		2
353		3
104		4
379		5

**2** :

104		1
114		2
763		3
104		4
12		5
26		6
4		7
138		8
26		9
323		10
3		11
6		12

8651	
58	
8593	

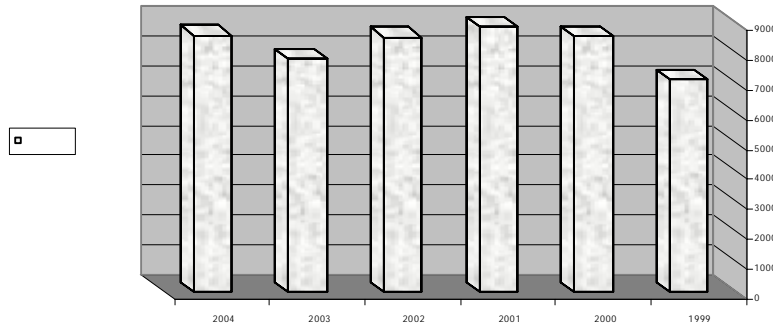
:

6626	
1967	

### مقارنة الجالسين للأعوام من 1999م إلى 2004م

2004	2003	2002	2001	2000	1999	
8593	7791	8524	8866	8551	7101	

2004      1999      (1)



### النجاح العام نظامي :

97.8%	2895	2960	
98.7%	3620	3666	
98.3%	6515	6626	

### نسبة النجاح العام نظامي مقارنة بالأعوام السابقة :

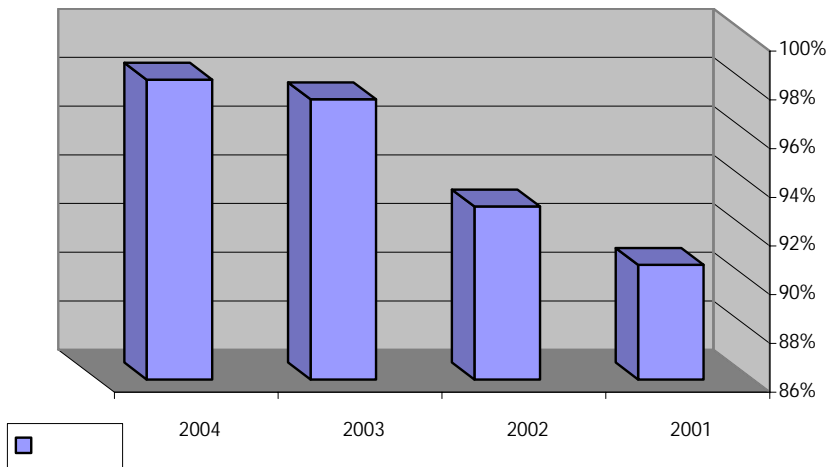
2002	2001	
------	------	--

%91.1	2877	3195	%89	3203	3599	
%94.7	3612	3813	%92.1	3789	4112	
%93.1	6489	6972	%90.7	6992	7711	

2004			2003			
%97.8	2895	2960	%96.8	2595	2682	
%98.7	3620	3666	%98.1	3465	3523	
%98.3	6515	6626	%97.5	6060	6215	

:

(2)

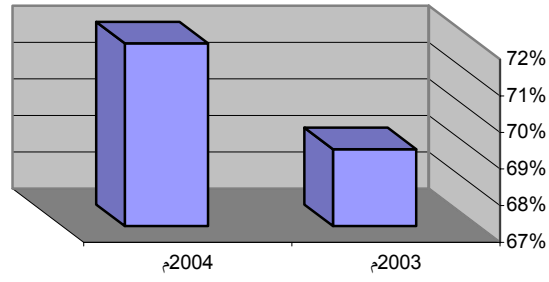


: 2004 2003

%69.1	2003
%72	2004

-2003

(3)



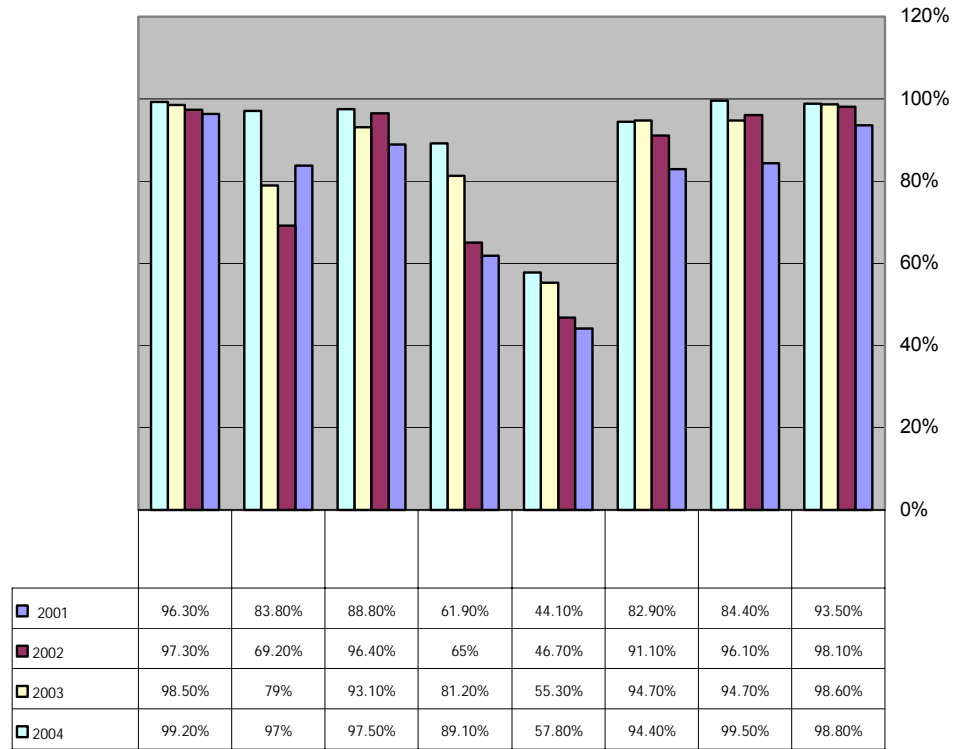
■ نسبة التحصيل

**النجاح العام في المواد مقارنة بالأعوام السابقة :**

2004	2003	2002	2001	
98.8%	98.6%	98.1%	93.5%	
99.5%	94.7%	96.1%	84.4%	
94.4%	94.7%	91.1%	82.9%	
57.8%	55.3%	46.7%	44.1%	
89.1%	81.2%	65%	61.9%	
97.5%	93.1%	96.4%	88.8%	
97%	79%	69.2%	83.8%	
99.2%	98.5%	97.3%	96.3%	

:

(4)



### أعلى الدرجات

715	30	30	
35	30	30	
1	58	60	
5	49	50	
5	39	40	
7	40	40	
362	30	30	
98	30	30	
187	30	30	

: 200 ( )

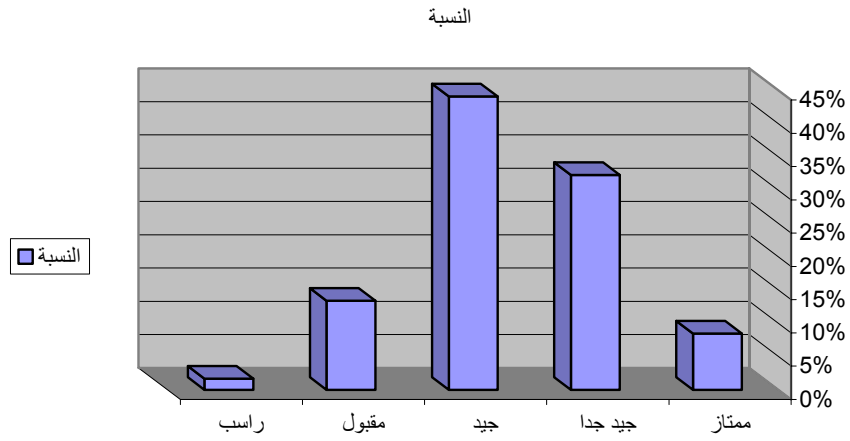
51.5%	1491	2895	
57.2%	2069	3620	
54.6%	3560	6515	

**التقدير العام للجالسين (نظامي):**

8.5%		555	351	204	245	
32.3%		2106	1219	887	245	210
44.1%		2868	1512	1356	210	175
13.4%		875	528	347	175	140
1.7%		111	46	65	140	

:

(6)



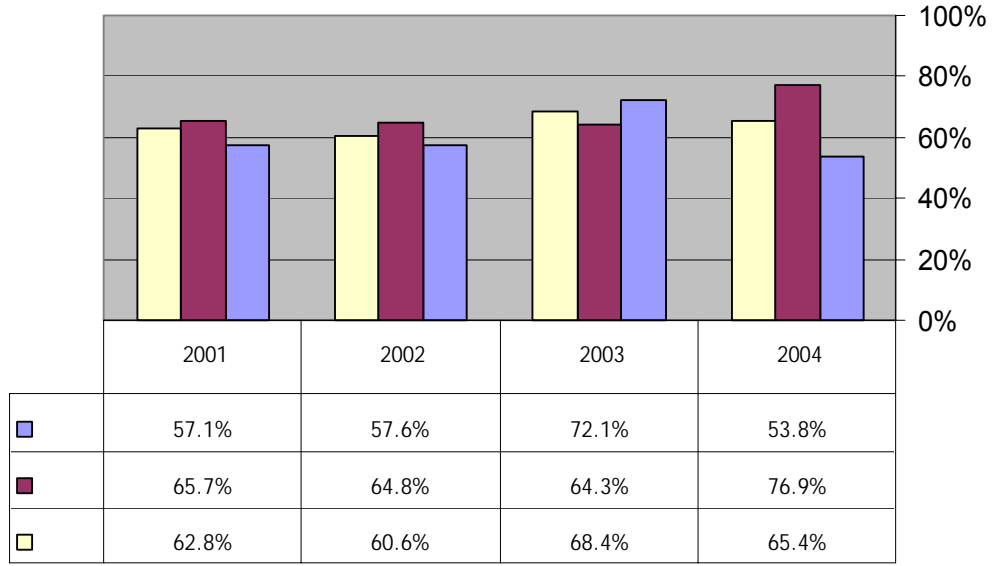
**النجاح العام اتحاد مقارنة بالأعوام السابقة :**

2003			2004		
72.1%	44	61	53.8%	7	13
64.3%	36	56	76.9%	10	13
68.4%	80	117	65.4%	17	26

2001			2002		
57.1%	28	49	57.6%	72	125
65.7%	65	99	64.8%	57	88
62.8%	93	148	60.6%	129	213

:

(7)



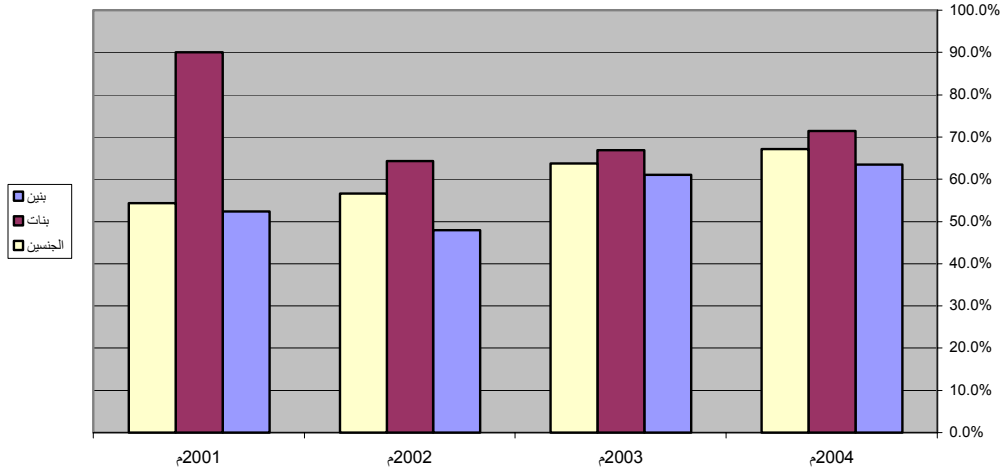
**النجاح العام منازل مقارنة بالأعوام السابقة :**

2003			2004			
%61	475	779	%62.5	653	1028	
%66.8	454	680	%71.4	652	913	
%62.7	929	1459	%67.2	1305	1941	

2001			2002			
%52.4	232	443	%47.9	276	589	
%55.9	315	564	%64.3	482	750	
%54.3	547	1007	%56.6	758	1339	

:

(8)

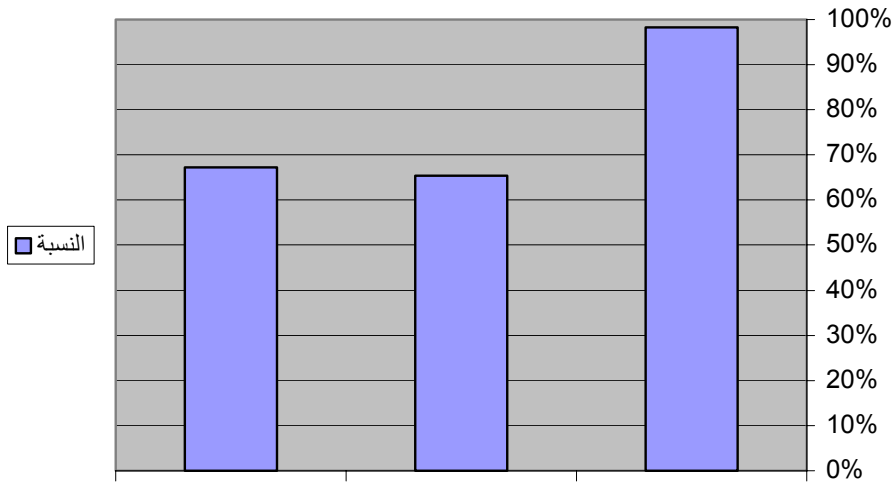


**مقارنة النجاح العام بين النظامي والاتحاد والمنازل لعام 2004م :**

%98.3	6515	6626	
%65.4	17	26	
%67.2	1305	1941	

2004

(9)



**ترتيب الوحدات بمتوسط نسبتي النجاح والتحصيل :**

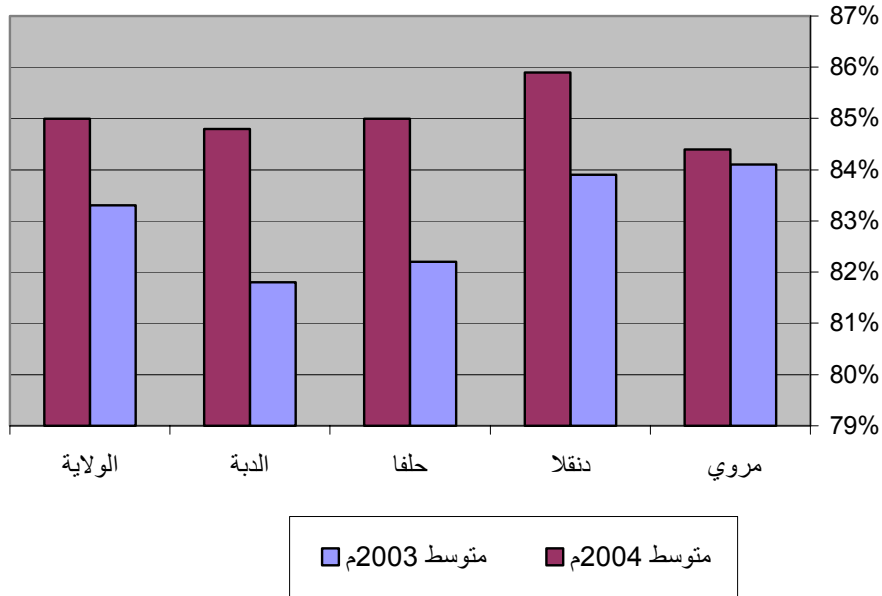
%87.9	%76	%99.8		1
%87.8	%75.5	%100		2
%87	%74.3	%99.7		3
%86.4	%73.5	%99.2		4
%86.1	%72.1	%100		5
%86	%73	%98.9		6
%85.8	%72.7	%98.9		7
%85.6	%72.3	%98.9		8
%85.3	%72.5	%98.1		9
%85.1	%70.7	%99.5		10
%85	%71.9	%98.1		11
%83.8	%70.2	%97.4		12
%82.8	%69	%96.9		13
%82.3	%69.1	%95.4		14
%81.1	%68.3	%93.9		15

: 2004- 2003

2004					2003				
%85.9	%72.9	%98.9		1	%84.1	%70.5	%97.6		1
%85	%71.4	%98.6		2	%83.9	%69.5	%98.2		2
%84.8	%72.7	%96.9		3	%82.2	%68.5	%95.8		3
%44.4	%71.1	%97.6		4	%81.8	%67.9	%95.8		4
%85	%72	%98.3			%83.3	%69.1	%97.5		

(10)

2004- 2003

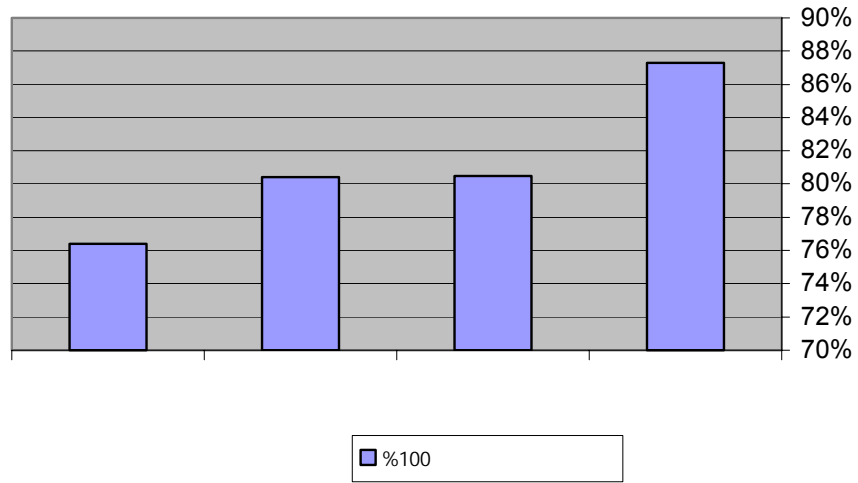


: %100

	%100				
%96	24	25		1	
%90.9	40	44		2	
%89.4	14	47		3	
%73.7	42	19		4	
%73.3	22	30		5	
%87.3	144	165			
%100	6	6		1	
%84.6	22	26		2	
%55.6	5	9		3	
%80.5	33	41			
%94.4	17	18		1	
%93.8	30	32		2	
%77.3	17	22		3	
%50	10	20		4	
%80.4	74	92			
%100	13	13		1	
%87.5	7	8		2	
%64.7	22	34		3	
%76.4	42	55			

%100

(11)



2004/2003/2002/ 2001

%100

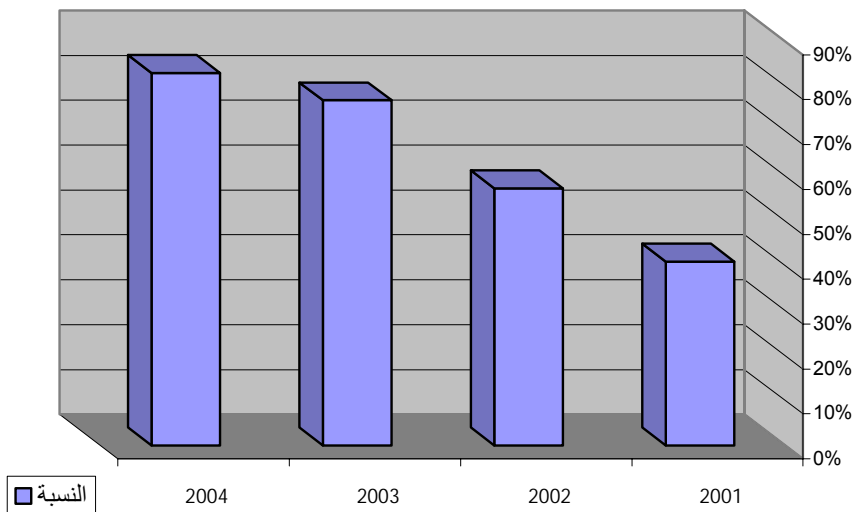
	%100		
%41	141	342	2001
%57.3	192	335	2002
%76.9	259	337	2003
%83	293	353	2004

2001

%100

(12)

2004



لعشرون مدرسة الأوائل بنين بمتوسط نسبتي النجاح والتحصيل

%93.1	%86.1	%100			1
%92.5	%85	%100			2
%91.5	%83	%100			3
%91.2	%82.4	%100			4
%91.2	%82.3	%100			4
%90.2	%80.4	%100			6
%90.1	%80.3	%100			7
%90.1	%80.1	%100			7
%89.9	%79.7	%100			9
%89.8	%79.6	%100			10
%89.8	%79.5	%100		( )	10
%89.7	%79.3	%100			12
%88.9	%77.8	%100		( )	13
%88.8	%77.5	%100			14
<b>%88.4</b>	<b>%76.7</b>	<b>%100</b>		" "	<b>15</b>
%88.3	%76.5	%100			16
%88.2	%76.4	%100			17
%88.2	%76.4	%100			17
%88.2	%76.4	%100			17
%88.2	%76.3	%100			17

**العشرون مدرسة الأوائل بنات بمتوسط نسبتي النجاح والتحصيل**

%93.1	%86.1	%100			1
%92.7	%85.4	%100			1
%92.3	%84.5	%100			3
%91.9	%83.6	%100			4
%91.8	%83.5	%100			5
%91.8	%83.5	%100			5
%91.3	%82.6	%100			7
%91.2	%82.4	%100			8
%91.2	%82.3	%100			8
%90.9	%81.7	%100			10
%90.2	%80.3	%100			11
%90	%80	%100			12
%89.8	%79.5	%100			13
%89.7	%79.3	%100			14
%89.7	%79.3	%100			14
%89.6	%79.1	%100			16
%89.5	%78.9	%100			17
%89.4	%78.7	%100			18
%89.3	%78.6	%100			19
%89.3	%78.5	%100			19

**العشرون مدرسة الأوائل مختلطة بمتوسط نسبتي النجاح والتحصيل**

%94	%88	%100			1
%92.2	%84.3	%100			2
%92.2	%84.3	%100			2
%91.8	%83.5	%100			4
%91.5	%83	%100			5
%90.5	%81	%100			6
%90.5	%80.9	%100			6
%90.4	%80.8	%100			8
%90.2	%80.3	%100			9
%89.8	%79.5	%100			10
%89.7	%79.4	%100			11
%89.7	%79.4	%100			11
%89.7	%79.4	%100			11
%89.6	%79.2	%100			14
%89.4	%78.8	%100			15
%89.4	%78.7	%100			15
%89.3	%78.6	%100			17
%89.2	%78.4	%100			18
%89.2	%78.3	%100			18
%89	%78	%100			20

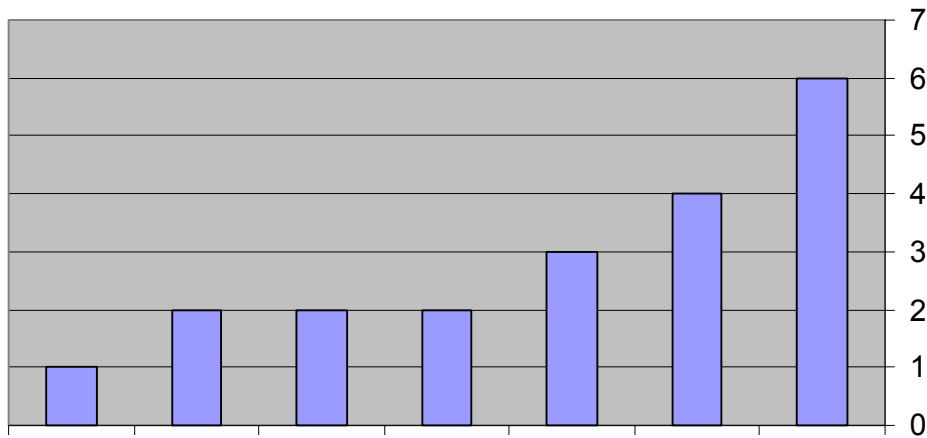
**العشرون مدرسة الأوائل بنين / بنات / مختلطة بمتوسط نسبتي النجاح والتحصيل**

%94	%88	%100			1
%93.1	%86.1	%100			2
%92.7	%85.4	%100			3
%92.7	%85.4	%100			3
%92.5	%85	%100			5
%92.3	%84.5	%100			6
%92.2	%84.3	%100			7
%92.2	%84.3	%100			7
%91.9	%83.6	%100			9
%91.8	%83.5	%100			10
%91.8	%83.5	%100			10
%91.8	%83.5	%100			10
%91.5	%83	%100			13
%91.5	%83	%100			13
%91.3	%82.6	%100			15
%91.2	%82.4	%100			16
%91.2	%82.4	%100			16
%91.2	%82.3	%100			16
%91.2	%82.3	%100			16
%90.9	%81.7	%100			20

### ترتيب الوحدات داخل العشرين مدرسة الأوائل

6		1
4		2
3		3
2		4
2		4
2		4
1		7

(13)

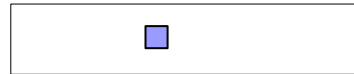
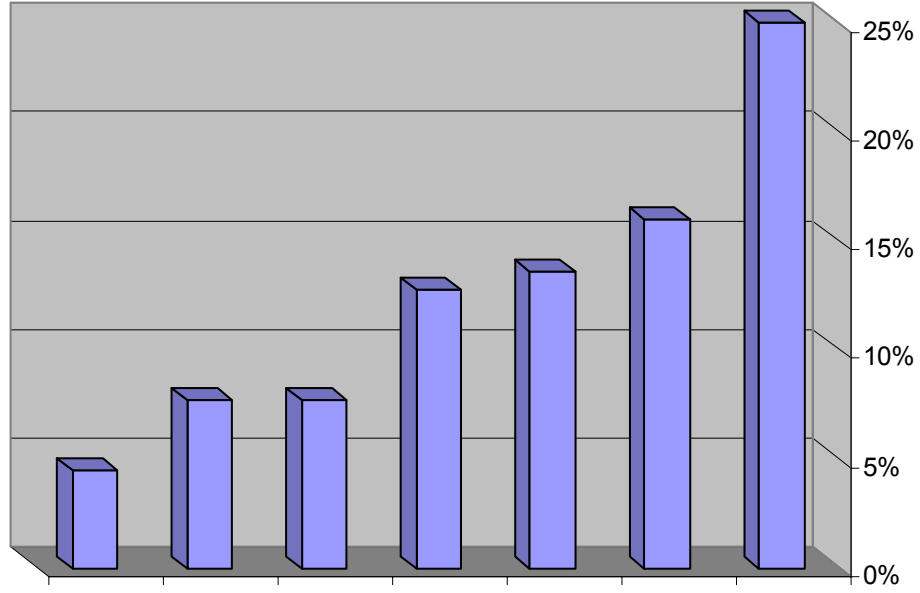


**جدول الوحدات داخل العشرين مدرسة الأوائل مقارنة بعدد مدارسها :**

%25	2	8		1
%16	4	25		2
%13.6	3	22		3
%12.8	6	47		4
%7.7	2	26		5
%7.7	1	13		5
%4.5	2	44		7

(14)

:



العشرون الأوائل بنين بالولاية

			272	1
			271	2
			270	3
			269	4
			269	4
			269	4
			268	7
			266	8
			266	8
			266	8
			265	11
			265	11
			265	11
		( )	264	14
			264	14
			264	14
			264	14
			263	18
			263	18
			263	18
			262	21
			262	21
			262	21
			262	21
			262	21
			262	21
			262	21
			262	21
		( )	262	21

**جدول بعدد الأوائل بنين في الوحدات**

5		1
5		1
4		3
3		4
2		5
2		5
2		5
2		5
1		9
1		9
1		9



جدول بعدد الأوائل بنات في الوحدات

7		1
5		2
3		3
3		3
2		5
1		6
1		6
1		6
1		6



**جدول بحدد الأوائل بنين / بنات في الوحدات**

7		1
4		2
3		3
3		3
2		5
1		6
1		6
1		6
1		6
1		6



قائمة بترتيب المدارس بين عامي 2003-2004م

	2004	2003	2004	2003		
-	7		%92.2	%93.9		
=			%93.1	%92.5		
-	116		%87.3	%91.9		
-	102		%87.7	%91.7		
-	154		%86.6	%91.4		
-	16		%91.2	%91.3		
-	222		%85.2	%91		
-	144		%86.8	%91		
				%90.5		
-	54		%88.9	%90.3		
-	27	11	%90.1	%90.2		
-	245	11	%84.7	%90.2		
-	47	13	%89.3	%90		
+	3	14	%92.7	%89.9		
-	198	15	%85.6	%89.7		
+	5	15	%92.5	%89.7		
-	54	15	%88.9	%89.7		
-	31	18	%89.8	%89.3		
-	123	18	%87.1	%89.3		
+	9	20	%91.9	%89.1		
-	<b>136</b>	<b>20</b>	<b>%86.9</b>	<b>%89.1</b>		" "

تابع قائمة بترتيب المدارس بين عامي 2003-2004م 0912657371

	2004	2003	2004	2003		
-	43	20	%89.5	%89.1		
-	245	23	%84.7	%89		
		23		%89		
-	30	25	%89.9	%88.9		
-	63	26	%88.6	%88.8		
+	10	26	%91.8	%88.8		
		28		%88.7		
		28		%88.7		
-	58	30	%88.8	%88.6		
+	27	31	%90.1	%88.5		
-	72	31	%88.3	%88.5		
-	120	33	%87.2	%88.4		
-	237	33	%84.9	%88.4		
-	237	33	%84.9	%88.4		
-	<b>266</b>	<b>33</b>	<b>%83.9</b>	<b>%88.3</b>		" "
-	60	37	%88.7	%88.2		
+	31	38	%89.8	%88.2		
-	116	38	%87.3	%88.2		
-	131	38	%87	%88.2		
+	35	41	%89.7	%88.1		
-	85	41	%88.1	%88.1		
+	35	41	%89.7	%88.1		

تابع قائمة بترتيب المدارس بين عامي 2003-2004م

	2004	2003	2004	2003		
-	94	41	%87.9	%88.1		
-	106	45	%87.6	%88		
+	21	45	%90.5	%88		
-	97	45	%87.8	%88		
+	24	45	%90.2	%88		
+	3	45	%92.7	%88		
-	198	50	%85.6	%87.9		
		50		%87.9		
+	50	52	%89.2	%87.8		
-	229	52	%85.1	%87.8		
-	63	52	%88.6	%87.8		
-	257	55	%84.3	%87.7		
-	76	55	%88.2	%87.7		
-	58	55	%88.8	%87.7		
+	29	58	%90	%87.6		
-	131	59	%87	%87.5		
+	31	60	%89.8	%87.4		
-	261	60	%84.2	%87.4		
-	76	60	%88.2	%87.4		
-	72	63	%88.3	%87.3		
-	265	63	%84	%87.3		
+	47	63	%89.3	%87.3		

تابع قائمة بترتيب المدارس بين عامي 2003-2004م

	2004	2003	2004	2003		
-	348	63	%68	%87.3		
-	136	67	%86.9	%87.2		
-	193	67	%85.7	%87.2		
-	111	67	%87.5	%87.2		
-	170	67	%86.3	%87.2	.	
		71		%87.1		
-	177	71	%86	87.1		
-	144	71	%86.8	87.1		
+	54	74	%88.9	%87		
-	111	74	%87.5	%87		
-	123	74	%87.1	%87		
+	63	74	%88.6	%87		
-	136	78	%86.9	%86.9		
-	175	78	%86.1	%86.9		
+	76	78	%88.2	%86.9		
-	90	78	%88	%86.9		
-	216	82	%85.3	%86.8		
+	63	82	%88.6	%86.8	.	2
-	85	82	%88.1	%86.8		
-	123	82	%87.1	%86.8		
		86		%86.7		
+	35	86	%89.7	%86.7		

تابع قائمة بترتيب المدارس بين عامي 2003-2004م

		2003	2004	2003		
-	97	86	%87.8	%86.7		
		86		%86.7		
+	44	86	%89.4	%86.7		
-	240	86	%84.8	%86.7		
-	106	92	%87.6	%86.6		
+	10	92	%91.8	%86.6		
-	159	92	%86.5	%86.6		
-	159	92	%86.5	%86.6		
-	102	92	%87.7	%86.6		
+	85	92	%88.1	%86.6		
-	307	92	%80.7	%86.6		
-	331	92	%76.1	%86.6		
+	85	100	%88.1	%86.5		
-	240	100	%84.8	%86.5		
-	123	100	%87.1	%86.5		
-	170	100	%86.3	%86.5		
-	189	104	%85.8	%86.4		
-	154	105	%86.6	%86.3		
-	279	105	%83.4	%86.3		
+	70	105	%88.4	%86.3		
+	76	108	%88.2	%86.2		
+	76	108	%88.2	%86.2		

تابع قائمة بترتيب المدارس بين عامي 2003-2004م 0912657371

	2004	2003	2004	2003		
-	303	108	%81.4	%86.2		
+	68	111	%88.5	%86.1		
-	280	111	%83.2	%86.1		
+	41	111	%89.6	%86.1		
-		111	%94	%86.1		
+	35	111	%89.7	%86.1		
+	23	116	%90.4	%86		
-	198	116	%85.6	%86		
-	177	118	%86	%85.9		
-	136	118	%86.9	%85.9		
-	193	118	%85.7	%85.9		
-	263	121	%84.1	%85.8		
-	136	121	%86.9	%85.8		
-	229	121	%85.1	%85.8		
-	293	121	%82.3	%85.8		
-	321	125	%79	%85.7		
+	24	125	%90.2	%85.7		
-	175	125	%86.1	%85.7		
-	198	125	%85.6	%85.7		4
-	198	125	%85.6	%85.7		
+	116	130	%87.3	%85.6		
-	189	130	%85.8	%85.6		
-	189	130	%85.8	%85.6		
-	309	133	%80.3	%85.5		

تابع قائمة بترتيب المدارس بين عامي 2003-2004م 0912657371

	2004	2003	2004	2003		
+	97	133	87.8%	85.5%		
+	131	133	87.0%	85.5%		
-	198	133	85.6%	85.5%		
+	76	137	88.2%	85.4%		
-	198	137	85.6%	85.4%		
+	102	137	87.7%	85.4%		
-	169	137	86.4%	85.4%		
+	76	137	88.2%	85.4%		
-	193	137	85.7%	85.4%		
-	322	137	78.2%	85.4%		
+	301	137	81.5%	85.4%		
-	159	145	86.5%	85.3%		
-	222	145	85.2%	85.3%		
+	76	145	88.2%	85.3%		
+	60	145	88.7%	85.3%		
+	16	149	91.2%	85.2%		
-	184	149	85.9%	85.2%		
+	123	149	87.1%	85.2%		
+	131	149	87.0%	85.2%		
+	21	149	90.5%	85.2%		
-	296	149	82.0%	85.2%		
-	308	155	80.5%	85.1%		2
+	63	155	88.6%	85.1%		
-	335	155	75.4%	85.1%		

تابع قائمة بترتيب المدارس بين عامي 2003-2004م :

	2004	2003	2004	2003		
+	24	158	%90.2	%85		
-	296	158	%82.0	%85	.	
+	50	158	%89.2	%85		
<b>+</b>	<b>70</b>	<b>158</b>	<b>%88.4</b>	<b>%85</b>		" "
+	15	162	%91.3	%84.9		
+	123	162	%87.1	%84.9		
-	222	162	%85.2	%84.9		
-	287	162	%82.7	%84.9		
+	309	166	%80.3	%84.4		
+	136	166	%86.9	%84.8		
-	306	166	%80.8	%84.8		
-	211	169	%85.4	%84.7		
+	136	169	%86.9	%84.7		
+	94	169	%87.9	%84.7		
+	13	172	%91.5	%84.6		
-	159	173	%86.5	%84.5		
+	111	173	%87.5	%84.5		
-	240	173	%84.8	%84.5		
-	289	176	%82.6	%84.4		
-	184	176	%85.9	%84.4		
+	106	176	%87.6	%84.4		
-	257	176	%84.3	%84.4	.	4
+	144	176	%86.8	%84.4		

تابع قائمة بترتيب المدارس بين عامي 2003-2004م

	2004	2003	2004	2003		
+	120	181	%87.2	%84.3		
-	207	181	%85.5	%84.3		
-	229	181	%85.1	%84.3		
+	97	181	%87.8	%84.3	.	
-	266	185	%83.9	%84.2		
-	198	185	%85.6	%84.2	.	
+	44	185	%89.4	%84.2		
-	351	185	%64	%84.2		
+	90	189	%88	%84.1		
=	189	189	%85.8	%84.1		
-	207	189	%85.5	%84.1		
-	296	189	%82	%84.1		
-	222	189	%85.2	%84.1		
-	229	194	%85.1	%84		
+	159	194	%86.5	%84		
+	193	194	%85.7	%84		
-	270	194	%83.8	%84		
-	263	194	%84.1	%84		
+	159	194	%86.5	%84		
<b>+</b>	<b>144</b>	<b>194</b>	<b>%86.8</b>	<b>%84</b>		" "
-	253	201	%84.4	%83.9		
+	177	201	%86	%83.9		
+	97	201	%87.8	%83.9		

تابع قائمة بترتيب المدارس بين عامي 2003-2004م

	2004	2003	2004	2003		
+	111	201	%87.5	%83.9		
+	177	205	%86	%83.8		
-	261	205	%84.2	%83.8		
+	184	205	%85.9	%83.8		
+	90	205	%88	%83.8		
-	334	209	%76	%83.7		
+	31	209	%89.8	%83.7		
+	151	209	%86.7	%83.7		
+	123	209	%87.1	%83.7		
-	266	209	%83.9	%83.7		
-	336	214	%75.2	%83.6		
		214		%83.6		
+	72	216	%88.3	%83.5		
-	338	216	%73.1	%83.5		
-	257	216	%84.3	%83.5		
		216		%83.5		
+	172	216	%86.2	%83.5		
-	257	221	%84.3	%83.4		
+	35	221	%89.7	%83.4		
+	60	221	%88.7	%83.4		
+	131	224	%87	%83.3		
+	16	224	%91.2	%83.3		
+	207	226	%85.5	%83.2		( )

تابع قائمة بترتيب المدارس بين عامي 2003-2004م

	2004	2003	2004	2003		
-	304	226	%81	%83.2		
+	116	226	%87.3	%83.2		
+	154	226	%86.6	%83.2		
+	136	226	%86.9	%83.2		
-	237	231	%84.9	%83.1		
-	250	231	%84.5	%83.1		
+	76	231	%88.2	%83.1		
-	290	231	%82.5	%83.1		
-	316	231	%79.9	%83.1		
+	311	236	%85.4	%83		
		236		%83		
+	193	238	%85.7	%82.9		
+	177	238	%86	%82.9		
+	81	238	%83	%82.9		
+	123	241	%87.1	%82.8		
+	53	241	%89	%82.8		
-	291	243	%82.4	%82.7		
+	120	243	%87.2	%82.7		
-	253	245	%84.4	%82.6		
+	198	245	%85.6	%82.6		
+	172	247	%86.2	%82.5		
-	277	247	%83.6	%82.5	.	1
-	250	247	%84.5	%82.5		

تابع قائمة بترتيب المدارس بين عامي 2003-2004م

	2004	2003	2004	2003		
+	245	250	%84.7	%82.4		
+	47	250	%89.3	%82.4		
+	240	250	%84.8	%82.4		
-	293	250	%82.3	%82.4		
+	229	250	%85.1	%82.4		
+	20	255	%90.9	%82.3		
+	216	255	%85.3	%82.3		
+	211	257	%85.4	%82.2		
+	177	257	%86	%82.2		
-	250	257	%64.9	%82.2		
+	159	260	%86.5	%82	.	
+	35	261	%89.7	%81.9		
-	342	261	%72.3	%81.9		
+	245	263	%84.7	%81.8		
-	327	263	%77	%81.8		
-	324	265	%78.1	%81.7		
-	270	266	%83.8	%81.6		
-	285	267	%82.8	%81.5		
-	312	268	%80	%81.4		
-	339	268	%73	%81.4		
		268		%81.4		
-	325	271	%77.7	%81.3	.	2
+	222	272	%85.2	%81.2		

تابع قائمة بترتيب المدارس بين عامي 2003-2004م

	2004	2003	2004	2003		
+	106	273	%87.6	%81		
+	159	274	%86.5	%80.9		
+	106	274	%87.6	%80.9		
=	274	274	%83.7	%80.9		
+	266	277	%83.9	%80.6		
-	345	278	%70.2	%80.3		
+	94	279	%87.9	%80.2		
+	72	280	%88.3	%80.1		
-	374	281	%68.9	%79.9		
-	287	282	%82.7	%79.7		
+	151	282	%86.7	%79.7		
-	312	284	%80.2	%79.5		
		285		%79.1		
-	326	286	%77.4	%79		
+	<b>54</b>	<b>286</b>	<b>%88.9</b>	<b>%79</b>		" "
-	312	286	%80.2	%579		
+	283	289	%82.9	578.8		
-	337	290	%74.3	%78.7		
+	274	291	%83.7	%78.3		
+	10	291	%91.8	%78.3		
+	274	293	%83.7	%78.2		
+	222	294	%85.2	%78.1		
-	352	295	%63.7	%77.9		

تابع قائمة بترتيب المدارس بين عامي 2003-2004م

		2003	2004	2003		
+	211	296	%85.4	%77.5		
+	216	297	%85.3	%77.3		
+	211	298	%85.4	%77.2		
+	253	298	%84.4	%77.2		
+	253	300	%84.4	%77.1		
+	283	301	%82.9	%76.9		
<b>+</b>	<b>216</b>	<b>302</b>	<b>%85.3</b>	<b>%76.5</b>		" "
		302		%76.5		
		304		%76.3		
-	344	304	%71.4	%76.3		
+	216	306	%85.3	%75.9		
+	299	307	%81.9	%75.8		
+	222	308	%85.2	%75.5		
+	154	309	%86.6	%75.2		
+	291	310	%82.4	%74.7		
-	343	311	%71.8	%74.1		
+	301	312	%81.5	%74		
-	316	313	%79.9	%73.9		
+	285	314	%82.8	%73.8		
-	346	315	%69.5	%73.7		
		316		%73.6		
+	295	217	%72.2	%73.5		
+	41	218	%89.6	%73.3		

تابع قائمة بترتيب المدارس بين عامي 2003-2004م

		2003	2004	2003		
-	340	219	%72.8	%73.2		
-	318	320	%79.8	%73	.	
-	328	321	%76.8	%82.7		
<b>+</b>	<b>309</b>	<b>322</b>	<b>%80.3</b>	<b>%71.7</b>		" "
-	330	323	%76.2	%71		
+	229	324	%85.1	%70.9		
+	85	324	%88.1	%70.9		
-	329	326	%76.5	%70.4		
+	299	327	%81.9	%70.1		
-	341	328	%72.6	%69.8		
+	68	329	%88.5	%69.4		
+	277	330	%83.6	%68.8		
+	184	331	%85.9	%68.1		
		332		%66.4		
+	151	333	%86.7	%65.8		
+	249	334	%84.6	%65.3		
		335		%64.9		
+	16	336	%91.2	%64.4		
+	7	337	%92.2	%52.1		
	159		%86.5			
	6		%92.3			
	154		%86.6			
	172		%86.2			

تابع قائمة بترتيب المدارس بين عامي 2003-2004م

		2003	2004	2003		
	331		%76.1			
	111		%87.5			
	270		%83.8			
	177		%86			
	240		%84.8			
	216		%85.3			
	229		%85.1			
	322		%78.2			
	102		%87.7			
	144		%86.8			
	144		%86.8			
	331		%76.1			

مفتاح

	=
	+
	-

تحليل نتيجة وحدة مروبي :

%80.3	224.8		1
%80	223.8		2
%78.7	220.3		3
<b>%77.8</b>	<b>217.8</b>		<b>4</b>
%77.5	217.1		5
%76.8	215.2		6
<b>%76.7</b>	<b>214.7</b>		<b>7</b>
%76.6	214.4		8
%76.2	214.4		9
%76	212.9		10
%76	212.8		10
%75	209.9		12
%74.6	208.9		13
%74.5	208.6		14
%74.2	207.8		15
%74.2	207.8		15
<b>%73.8</b>	<b>206.5</b>		<b>17</b>
%73.6	206		18
<b>%73.5</b>	<b>205.7</b>		<b>19</b>
%73.1	204.8		20
%72	201.5		21
%71.3	199.6		22

%100	37	37	1
%100	27	27	2
%100	23	23	3
%100	22	22	4
%100	22	22	4
%100	21	21	6
%100	19	19	7
%100	19	19	7
%100	19	19	7
%100	18	18	10
%100	18	18	10
%100	18	18	10
<b>%100</b>	<b>17</b>	<b>17</b>	<b>13</b>
%100	17	17	13
%100	16	16	15
%100	14	14	16
%100	14	14	16
<b>%100</b>	<b>14</b>	<b>14</b>	<b>16</b>
%100	13	13	19
%100	13	13	19
<b>%100</b>	<b>13</b>	<b>13</b>	<b>19</b>
<b>%100</b>	<b>12</b>	<b>12</b>	<b>22</b>

تابع تحليل نتيجة وحدة مرويي :

%71.1	199.1		23
<b>%70.6</b>	<b>197.7</b>	"	<b>24</b>
%69.6	194.9		25
%69.6	194.8		25
<b>%67.7</b>	<b>189.6</b>	"	<b>27</b>
%67.6	189.4		28
<b>%65.3</b>	<b>182.9</b>	"	<b>29</b>
<b>%63.9</b>	<b>179.1</b>	"	<b>30</b>
<b>%60.5</b>	<b>169.4</b>	"	<b>31</b>
59.1	165.4		32

<b>%100</b>	<b>11</b>	<b>11</b>	"	<b>23</b>
%100	10	10		24
<b>%100</b>	<b>10</b>	<b>10</b>	"	<b>24</b>
<b>%100</b>	<b>10</b>	<b>10</b>		<b>24</b>
%100	10	10		24
%100	10	10		24
<b>%100</b>	<b>9</b>	<b>9</b>	" "	<b>29</b>
%100	9	9		29
%95	20	20		31
%68.8	16	16		32

ترتيب المدارس بمتوسط نسبتي النجاح والتحصيل – وحدة مروحي :

%90.2	%80.3	%100		1
%90	%80	%100		2
%89.4	%78.7	%100		3
<b>%88.9</b>	<b>%77.8</b>	<b>%100</b>	" "	<b>4</b>
%88.8	%77.5	%100		5
%88.4	%76.8	%100		6
<b>%88.4</b>	<b>%76.7</b>	<b>%100</b>	" "	<b>6</b>
%88.1	%76.2	%100		8
%88	%76	%100		9
%88	%76	%100		9
%87.5	%75	%100		11
%87.3	%74.6	%100		13
%87.3	%74.5	%100		12
%87.1	%74.2	%100		14
%87.1	%74.2	%100		14
<b>%86.9</b>	<b>%73.8</b>	<b>%100</b>	" "	<b>16</b>
%86.8	%73.6	%100		17
<b>%86.8</b>	<b>%73.5</b>	<b>%100</b>	" "	<b>17</b>
%86.6	%73.1	%100		19
%86	%72	%100		20
%85.8	%76.6	%95		21
%85.8	%71.3	%100		22
%85.6	%71.1	%100		23
<b>%85.3</b>	<b>%70.6</b>	<b>%100</b>	" "	<b>24</b>
%84.8	%69.6	%100		25
%84.8	%69.6	%100		25

**ترتيب المدارس بمتوسط نسبتي النجاح والتحصيل – وحدة مروبي :**

<b>%83.9</b>	<b>%67.7</b>	<b>%100</b>	" "	<b>27</b>
%83.8	%67.6	%100		28
<b>%82.7</b>	<b>%65.3</b>	<b>%100</b>	" "	<b>29</b>
<b>%82</b>	<b>%63.9</b>	<b>%100</b>	" "	<b>30</b>
<b>%80.3</b>	<b>%60.5</b>	<b>%100</b>	" "	<b>31</b>
%64	%59.1	%68.8		32

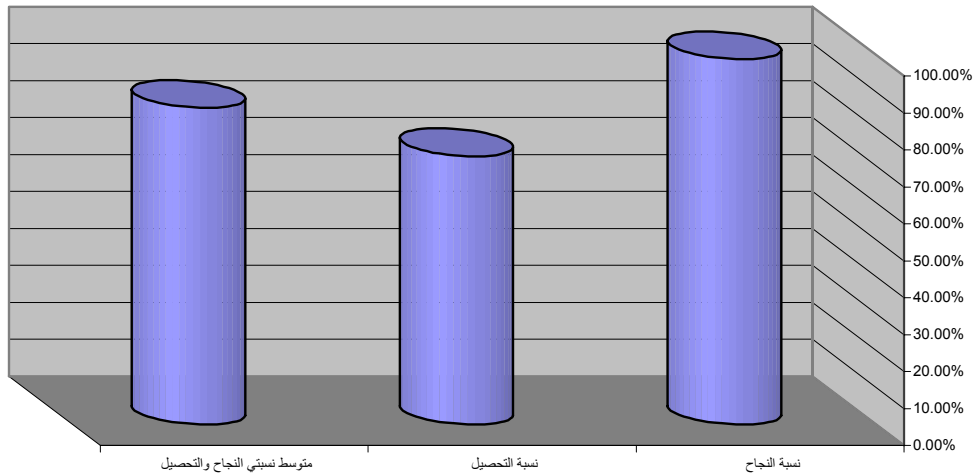
**نسبة النجاح ونسبة التحصيل ومتوسط نسبتي النجاح والتحصيل (وحدة مروبي) :**

%85.8	72.7	203.6	%98.9	515	521

(31)

: ( )

النسبة



## كشف النتيجة العامة :

### وحدة مروبي

%100	%100	%70	%100	%95	%100		%95	%100	%100	37		1
%100	%100	%89	%93	%78	%96		%100	%96	%100	27		2
%100	%100	%100	%100	%91	%91		%100	%100	%100	23		3
%100	%100	%91	%91	%45	%82		%100	%100	%100	22		4
%95	%95	%100	%91	%77	%100		%100	%100	%100	22		4
%100	%85	%100	%86	%76	%100		%100	%100	%100	21		6
%100	%100	%100	%100	%89	%100		%100	%100	%100	19		7
%100	%100	%100	%100	%32	%89		%100	%100	%100	19		7
<b>%100</b>	<b>%89</b>	<b>%89</b>	<b>%100</b>	<b>%11</b>	<b>%84</b>		<b>%100</b>	<b>%84</b>	<b>%100</b>	<b>19</b>		<b>7</b>
%100	%100	%100	%100	%39	%100	%100	%100	%94	%100	18		10
%100	%100	%100	%83	%33	%100		%100	%100	%100	18		10
%100	%100	%89	%94	%78	%100		%100	%100	%100	18		10
<b>%100</b>	<b>%88</b>	<b>%94</b>	<b>%95</b>	<b>%29</b>	<b>%100</b>		<b>%100</b>	<b>%100</b>	<b>%100</b>	<b>17</b>		<b>13</b>

**تابع كشف النتيجة العامة :**

**وحدة مروي :**

%100	%100	%100	%100	%71	%100		%100	%100	%100	17		13
%100	%100	%100	%100	%88	%100		%100	%100	%100	16		15
%100	%100	%100	%100	%71	%100		%100	%100	%100	14		16
%100	%100	%93	%100	%14	%100		%100	%100	%100	14		16
<b>%93</b>	<b>%93</b>	<b>%93</b>	<b>%100</b>	<b>%79</b>	<b>%100</b>		<b>%100</b>	<b>%100</b>	<b>%100</b>	<b>14</b>		<b>16</b>
%100	%100	%100	%100	%69	%100		%100	%100	%100	13		19
<b>%100</b>	<b>%100</b>	<b>%100</b>	<b>%85</b>	<b>%62</b>	<b>%100</b>		<b>%92</b>	<b>%100</b>	<b>%100</b>	<b>13</b>		<b>19</b>
%100	%100	%100	%100	%31	%100		%100	%100	%100	13		19
<b>%100</b>	<b>%100</b>	<b>%100</b>	<b>%92</b>	<b>%75</b>	<b>%100</b>		<b>%100</b>	<b>%100</b>	<b>%100</b>	<b>12</b>		<b>22</b>
<b>%100</b>	<b>%100</b>	<b>%100</b>	<b>%100</b>	<b>%36</b>	<b>%100</b>		<b>%100</b>	<b>%100</b>	<b>%100</b>	<b>11</b>		<b>23</b>
%100	%100	%100	%100	%60	%100		%100	%100	%100	10		24

<b>%100</b>	<b>%100</b>	<b>%100</b>	<b>%100</b>	<b>%60</b>	<b>%100</b>		<b>%100</b>	<b>%100</b>	<b>%100</b>	<b>10</b>		<b>24</b>
%100	%90	%100	%80	%70	%80		%100	%100	%100	10		24
<b>%100</b>	<b>%100</b>	<b>%100</b>	<b>%90</b>	<b>%60</b>	<b>%100</b>		<b>%100</b>	<b>%100</b>	<b>%100</b>	<b>10</b>		<b>24</b>
%100	%100	%100	%30	%40	%100		%100	%100	%100	10		24
<b>%100</b>	<b>%56</b>	<b>%100</b>	<b>%100</b>		<b>%100</b>		<b>%89</b>	<b>%56</b>	<b>%100</b>	<b>9</b>		<b>29</b>
%100	%100	%100	%100	%44	%100		%100	%100	%100	9		29
%100	%100	%95	%95	%100	%100		%100	%100	%95	20		31
%94	%63	%81	%56	%38	%88		%88	%94	%68.8	16		32

منازل وحدة مروبي :

%97	%79	%94	%75	%64	%97		%100	%97	%97.2	36		1
%85	%100	%85	%100	%8	%23		%77	%77	%92.3	13		2
%100	%93	%80	%33	%13	%87		%100	%80	%86.7	15		3
%96	%79	%79	%75	%8	%79		%96	%96	%83.3	24		4
%100	%65	%80	%45		%65		%90	%85	%80	20		5
<b>%100</b>	<b>%75</b>	<b>%79</b>	<b>%38</b>	<b>%4</b>	<b>%67</b>		<b>%79</b>	<b>%75</b>	<b>%70.8</b>	<b>24</b>		<b>6</b>
%55	%50	%32	%23	%18	%32	%100	%50	%45	%40.9	22		7
<b>%92</b>	<b>%54</b>	<b>%50</b>	<b>50</b>	<b>%8</b>	<b>%23</b>		<b>%50</b>	<b>%62</b>	<b>%30.8</b>	<b>26</b>		<b>8</b>
%91	%76	%73	%73	%19	%62	%100	%81	%78	%72.2	180		