

**نتيجة مدارس منطقة نوري ضمن النتيجة العامة لمرحلة الأساس بالولاية الشمالية لعام**

**2005م**

**معلومات أساسية عن امتحان شهادة التعليم الأساسي للعام 2005م**

**(1)**

8534		1
37		2
361		3
107		4
359		5

**(2)**

107		1
116		2
721		3
107		4
10		5
27		6
5		7
139		8
25		9
332		10
6		11
6		12
11		13

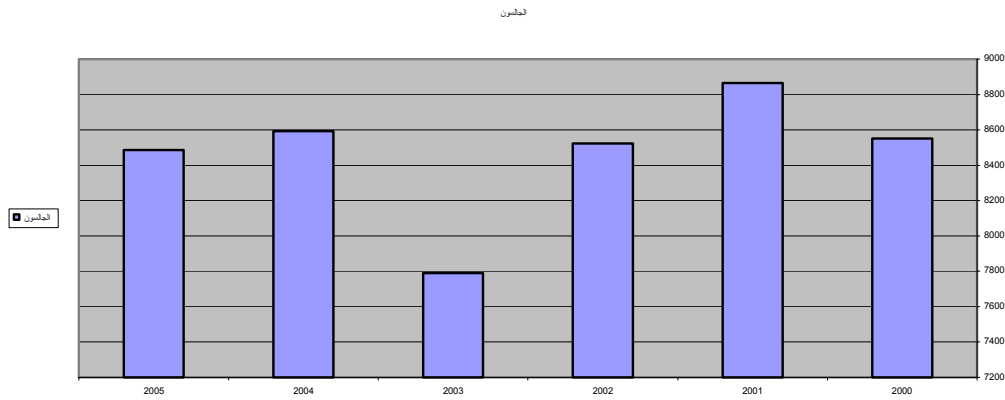
**عدد الممتحنين :**

47	8487	1813	6721	8534

مقارنة الجالسين للأعوام من 2000 وحتى 2005م:

2005	2004	2003	2002	2001	2000	
8487	8593	7791	8524	8866	8551	

: 2005 2000



:

%			
%98.4	2927	2974	
%98.8	3682	3725	
%98.7	6609	6699	

**نسبة النجاح العام نظامي مقارنة بالأعوام السابقة :**

2003			2002		
96.8	2595	2682	91.1	2877	3195
98.1	3465	3533	94.7	3612	3813
97.5	6060	6215	93.1	6489	6972

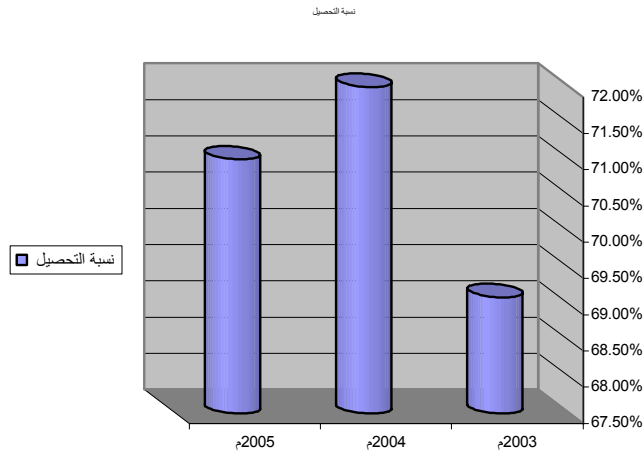
  

2005			2004		
98.4	2927	2974	97.8	2895	2960
98.8	3682	3425	98.7	3620	3666
98.7	6609	6699	98.3	6515	6626

**جدول يوضح نسبة التحصيل للأعوام 2003م - 2004م - 2005م :**

69.1%	2003
72%	2004
71%	2005

**2005/ 2004/ 2003**



**النجاح في المواد مقارنة بالأعلام السابقة**

2005	2004	2003	2002	
%99.5	%98.8	%98.6	%98.1	
%98.8	%99.5	%94.7	%96.1	
%92.8	%94.4	%94.7	%91.1	
%66.1	%83.8	%55.3	%46.7	
%70.2	%89.1	%81.2	%65	
%97.7	%97.5	%93.1	%96.4	
%91.2	%97	%79	%96.2	
%99.7	%99.2	%98.5	97.3	

**أعلى الدرجات**

1631	30	30	
97	30	30	
1	53	60	
1	50	50	
35	40	40	
37	40	40	
142	30	30	
52	30	30	
319	30	30	

عدد التلاميذ والتلميذات الذين تحصلوا علي مجموع 200 درجة فأكثر :

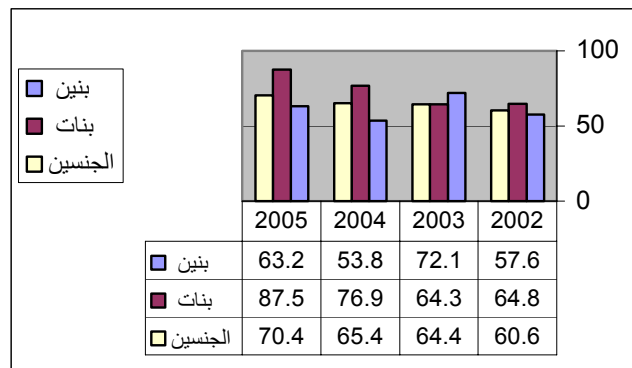
%38.5	1422	
%44.6	2018	
%40.5	3440	

:

2003			2002			
72.1	44	61	57.6	72	125	
64.3	36	56	64.8	57	88	
64.4	80	117	60.6	129	213	

2005			2004			
63.2	12	19	53.8	7	13	
87.5	7	8	76.9	10	13	
70.4	19	27	65.4	17	26	

:

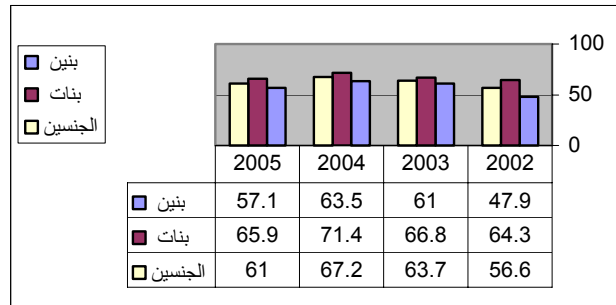


## النجاح العام منازل مقارنة بالأعوام السابقة

2003			2002			
61	475	779	47.9	276	589	
66.8	454	680	64.3	482	750	
63.7	929	1459	56.6	758	1339	

2005			2004			
57.1	552	967	63.5	653	1028	
65.9	523	794	71.4	652	913	
61	1075	1761	67.2	1305	1941	

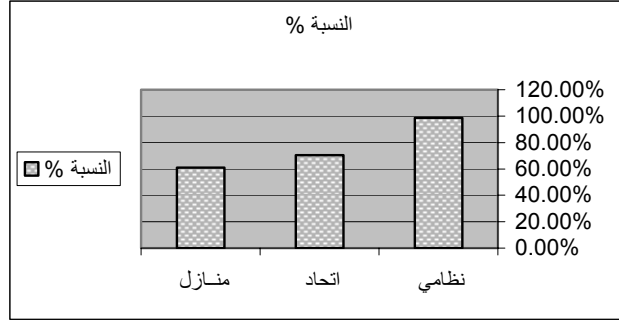
:



## مقارنة النجاح العام بين النظاميين والاتحاد والمنازل للعام 2005:

%			
%98.7	6609	6699	
%70.4	19	27	
%61	1075	1761	

:2005



ترتيب الوحدات بمتوسط نسبتي النجاح والتحصيل للعام 2005م:

%87.3	%74.6	%100		
%86.9	%73.8	%100		
%86.6	%73.5	%99.6		
%86.2	%72.7	%99.8		
%85.7	%72.4	%99		
%85.5	%71.3	%99.6		
%85.5	%72.3	%98.8		
%85.4	%71.3	%99.4		
%85.3	%71.9	%98.9		
%84.6	%71	%98.3		
%83.4	%68.8	%97.7		11
%83.3	%69.6	%97		12
%83.3	%68.2	%98.4		12
%82.4	%68.7	%96.2		14
%80.6	%66.5	%93.8		15

ترتيب المحليات نظامي بمتوسط نسبيتي النجام والتحصيل للأعوام 2003-  
2005م:

2004					2003				
85.9	72.9	98.9		1	84.1	70.5	97.6		1
85	71.4	98.6		2	83.9	69.5	98.2		2
84.8	72.7	96.6		3	82.2	68.5	95.8		3
84.4	71.1	97.6		4	81.8	67.9	95.8		

2005				
85.1	74.2	98.8		1
85	71.3	98.7		2
85	70.8	99.1		3
83.4	69.9	96.8		4

ترتيب المحليات بعدد المدارس التي أحرزت نسبة نجاح 100٪:

	%100			
%95.2	20	21		1
%92	23	25		2
%89.3	25	28		3
%88.9	16	18		4
%91.3	84	92		
%95.7	44	46		1
%88.5	23	26		2
%80.9	38	47		3
%80	16	20		4
%75.9	22	29		5
%85.1	143	168		
%92.9	26	28		1
%83.3	5	6		2
%33.3	3	9		3
%79.1	34	43		
%100	14	14		1
%100	7	7		2
64.7	22	34		3
%78.2	43	55		

عدد المدارس التي أحرزت نسبة نجاح 100٪ للأعوام 2002-2005م

	%100		
%57.3	192	335	2002
%76.9	259	337	2003
%83	293	353	2004
%84.9	304	358	2005

**ترتيب العشرون مدرسة الاوئل بالولاية بمتوسط نسبتي النجاح والتحصيل**

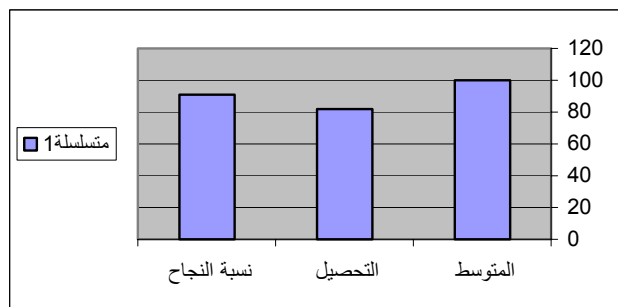
		%93.4		
		%93		
		%92.8		
		%92.3		
		%92.2		
		%91.5		
		%91.5		
		%91.1		
		%91.1		
		%91		
		%91		
		%90.9		12
		%90.8		13
		<b>%90.8</b>	" "	<b>13</b>
		%90.8		13
		%90.6		16
		%90.6		16
		%90.5		18
		%90.4		19
		%90.4		19

ترتيب الوحدات داخل العشرين مدرسة الأوائل

6		1
5		2
3		3
2		4
2		4
1		6
1		6

ترتيب مدارس وحدة مروبي بمتوسط نسبتي النجام والتحصيل

91.0	81.9	100.0	3900	17	17		1
<b>90.8</b>	<b>81.6</b>	<b>100.0</b>	<b>4798</b>	<b>21</b>	<b>21</b>	" "	<b>2</b>
89.8	79.5	100.0	1336	6	6		3
<b>89.4</b>	<b>78.9</b>	<b>100.0</b>	<b>1546</b>	<b>7</b>	<b>7</b>	" "	<b>4</b>
89.0	78.0	100.0	2184	10	10		5
<b>88.4</b>	<b>76.7</b>	<b>100.0</b>	<b>3653</b>	<b>17</b>	<b>17</b>	" "	<b>6</b>
88.3	76.6	100.0	2359	11	11		7
87.9	75.8	100.0	3396	16	16		8
87.8	75.6	100.0	2751	13	13		9
87.8	75.5	100.0	2326	11	11		10
87.5	75.0	100.0	3780	18	18		11
87.0	74.0	100.0	2071	10	10		12
86.9	73.7	100.0	3509	17	17		13
86.7	73.5	100.0	4936	24	24		14
86.6	73.3	100.0	2667	13	13		15
86.1	72.2	100.0	3438	17	17		16
85.4	70.8	100.0	3172	16	16		17
85.4	70.7	100.0	3961	20	20		18
<b>85.2</b>	<b>70.4</b>	<b>100.0</b>	<b>2758</b>	<b>14</b>	<b>14</b>	" "	<b>19</b>
85.0	70.0	100.0	3333	17	17		20
<b>84.1</b>	<b>68.2</b>	<b>100.0</b>	<b>2102</b>	<b>11</b>	<b>11</b>	" "	<b>21</b>
84.1	68.2	100.0	2102	11	11		22
83.6	67.1	100.0	3382	18	18		23
82.8	65.7	100.0	4782	26	26		24
<b>81.0</b>	<b>62.0</b>	<b>100.0</b>	<b>1042</b>	<b>6</b>	<b>6</b>	" "	<b>25</b>
77.4	64.7	90.0	1812	9	10		26
<b>76.5</b>	<b>59.2</b>	<b>93.8</b>	<b>2650</b>	<b>15</b>	<b>16</b>	" "	<b>27</b>
<b>69.6</b>	<b>64.2</b>	<b>75.0</b>	<b>1437</b>	<b>6</b>	<b>8</b>	" "	<b>28</b>
85.7	72.3	99.0	81183	397	401		



### ترتيب مدارس الولاية بمتوسط نسبتي النجاح والتحصيل

الترتيب	المتوسط	التحصيل	نسبة النجاح	عدد التلاميذ	عدد الصفوف	عدد المعلمين	ملاحظات
1	93.4	86.7	100.0	8500	35	35	
2	93.0	86.0	100.0	5777	24	24	
3	92.8	85.7	100.0	4557	19	19	
4	92.3	84.5	100.0	2367	10	10	
5	92.2	84.5	100.0	3075	13	13	
6	92.0	84.0	100.0	9639	41	41	
7	91.9	83.7	100.0	1875	8	8	
8	91.5	83.1	100.0	2558	11	11	
9	91.1	82.2	100.0	2531	11	11	
10	91.1	82.1	100.0	5059	22	22	
11	91.0	81.9	100.0	3900	17	17	
12	91.0	81.9	100.0	1835	8	8	
13	90.9	81.9	100.0	2292	10	10	
14	90.8	81.6	100.0	2514	11	11	
15	90.8	81.6	100.0	2971	13	13	
16	<b>90.8</b>	<b>81.6</b>	<b>100.0</b>	<b>4798</b>	<b>21</b>	<b>21</b>	" "
17	90.6	81.2	100.0	4322	19	19	
18	90.6	81.2	100.0	3863	17	17	
19	90.5	81.0	100.0	5217	23	23	
20	90.4	80.9	100.0	3397	15	15	
21	90.4	80.7	100.0	5876	26	26	
22	90.3	80.7	100.0	4517	20	20	
23	90.3	80.6	100.0	4060	18	18	

تابع ترتيب مدارس الولاية بمتوسط نسبتي النجام والتحصيل

90.1	80.3	100.0	4045	18	18		24
90.1	80.2	100.0	5167	23	23		25
90.1	80.1	100.0	3590	16	16		26
90.0	80.0	100.0	2689	12	12		27
89.9	79.9	100.0	4696	21	21		28
89.9	79.8	100.0	4243	19	19		29
89.8	79.7	100.0	3346	15	15		30
89.8	79.5	100.0	1336	6	6		31
89.8	79.5	100.0	3785	17	17		32
89.7	79.4	100.0	4889	22	22		33
89.7	79.3	100.0	3331	15	15		34
89.6	79.2	100.0	3328	15	15		35
89.5	79.0	100.0	4423	20	20		36
89.4	78.9	100.0	5081	23	23		37
<b>89.4</b>	<b>78.9</b>	<b>100.0</b>	<b>1546</b>	<b>7</b>	<b>7</b>	" "	<b>38</b>
89.4	78.8	100.0	2427	11	11		39
89.3	78.6	100.0	6384	29	29		40
89.3	78.6	100.0	880	4	4		41
89.2	78.5	100.0	4834	22	22		42
89.2	78.4	100.0	6583	30	30		43
89.2	78.3	100.0	5045	23	23		44
89.1	78.2	100.0	3721	17	17		45
89.0	78.1	100.0	2623	12	12		46
89.0	78.0	100.0	3277	15	15		47
89.0	78.0	100.0	2184	10	10		48
89.0	78.0	100.0	2402	11	11		49
88.9	77.9	100.0	4579	21	21		50
88.9	77.9	100.0	5450	25	25		51
88.9	77.8	100.0	3702	17	17		52
88.9	77.8	100.0	2177	10	10		53

تابع ترتيب مدارس الولاية بمتوسط نسبتي النجاح والتحصيل

88.8	77.6	100.0	4778	22	22		54
88.8	77.5	100.0	4777	22	22		55
88.7	77.3	100.0	1298	60	60		56
88.6	77.1	100.0	4967	23	23		57
88.5	77.1	100.0	2805	13	13		58
88.5	77.0	100.0	3233	15	15		59
88.5	77.0	100.0	3448	16	16		60
88.4	76.8	100.0	6450	30	30		61
<b>88.4</b>	<b>76.7</b>	<b>100.0</b>	<b>3653</b>	<b>17</b>	<b>17</b>	" "	<b>62</b>
88.3	76.7	100.0	8157	38	38		63
88.3	76.6	100.0	2359	11	11		64
88.3	76.6	100.0	2787	13	13		65
88.3	76.5	100.0	3428	16	16		66
88.2	76.5	100.0	3211	15	15		67
88.2	76.4	100.0	2996	14	14		68
88.2	76.3	100.0	5771	27	27		69
88.1	76.3	100.0	4059	19	19		70
88.1	76.3	100.0	2776	13	13		71
88.1	76.3	100.0	8316	39	39		72
88.1	76.2	100.0	1919	9	9		73
88.0	76.0	100.0	2342	11	11		74
88.0	76.0	100.0	6386	30	30		75
88.0	76.0	100.0	4894	23	23		76
88.0	76.0	100.0	4894	23	23	-	77
88.0	76.0	100.0	4681	22	22		78
88.0	76.0	100.0	6806	32	32		79
88.0	75.9	100.0	4463	21	21		80
87.9	75.9	100.0	2974	14	14		81
87.9	75.9	100.0	5522	26	26		82
87.9	75.8	100.0	2548	12	12		83
87.9	75.8	100.0	3396	16	16		84

تابع ترتيب مدارس الولاية بمتوسط نسبتي النجاح والتحصيل

87.8	75.7	100.0	4027	19	19		85
87.8	75.7	100.0	2119	10	10		86
87.8	75.7	100.0	3390	16	16		87
87.8	75.6	100.0	2753	13	13		88
87.8	75.6	100.0	2751	13	13		89
87.8	75.6	100.0	3174	15	15		90
87.8	75.5	100.0	2326	11	11		91
87.7	75.5	100.0	5705	27	27		92
87.7	75.4	100.0	3588	17	17		93
87.7	75.4	100.0	4221	20	20		94
87.7	75.4	100.0	4642	22	22		95
87.7	75.3	100.0	4852	23	23		96
87.7	76.9	98.4	13774	64	64		97
87.7	75.3	100.0	6747	32	32		98
87.7	75.3	100.0	5271	25	25		99
87.6	75.3	100.0	4215	20	20		100
87.6	75.2	100.0	4633	22	22		101
87.6	75.1	100.0	1683	8	8		102
87.6	75.1	100.0	4207	20	20		103
87.5	75.1	100.0	4836	23	23		104
87.5	75.1	100.0	3153	15	15		105
87.5	75.0	100.0	3780	18	18		106
87.5	74.9	100.0	2938	14	14		107
87.4	74.7	100.0	3766	18	18		108
87.4	74.7	100.0	5230	25	25		109
87.3	74.7	100.0	3136	15	15		110
87.3	74.6	100.0	1881	9	9		111
87.3	74.5	100.0	3757	18	18		112
87.3	74.5	100.0	3548	17	17		113
87.3	74.5	100.0	2713	13	13		114
87.3	74.5	100.0	6467	31	31		115

تابع ترتيب مدارس الولاية بمتوسط نسبتي النجاح والتحصيل

87.2	74.5	100.0	8341	40	40		116
87.2	74.4	100.0	4583	22	22	4	117
87.2	74.3	100.0	3537	17	17		118
87.1	74.3	100.0	2080	10	10		119
87.1	74.2	100.0	3534	17	17		120
87.1	74.1	100.0	3735	18	18		121
87.0	74.0	100.0	2694	13	13		122
87.0	74.0	100.0	2071	10	10		123
87.0	74.0	100.0	2278	11	11		124
87.0	73.9	100.0	3725	18	18		125
86.9	73.9	100.0	2895	14	14		126
86.9	73.8	100.0	5995	29	29		127
86.9	73.8	100.0	1652	8	8		128
86.9	73.7	100.0	3509	17	17		129
86.8	73.7	100.0	5982	29	29		130
86.8	73.6	100.0	7011	34	34		131
86.8	73.6	100.0	3093	15	15		132
86.8	73.6	100.0	4740	23	23		133
86.8	73.6	100.0	6592	32	32		134
86.8	73.5	100.0	4324	21	21		135
86.7	73.5	100.0	5143	25	25		136
86.7	73.5	100.0	4936	24	24		137
86.7	73.4	100.0	1645	8	8		138
86.7	73.4	100.0	3699	18	18		139
86.7	73.3	100.0	5749	28	28		140
86.6	73.3	100.0	2667	13	13		141
86.5	73.1	100.0	2251	11	11		142
86.5	73.1	100.0	2250	11	11		143
86.5	73.0	100.0	6339	31	31		144
86.5	73.0	100.0	6947	34	34		145
86.5	73.0	100.0	4494	22	22		146

تابع ترتيب مدارس الولاية بمتوسط نسبتي النجاح والتحصيل

86.5	72.9	100.0	1634	8	8		147
86.5	72.9	100.0	3062	15	15		148
86.4	72.9	100.0	2041	10	10		149
86.4	72.9	100.0	4081	20	20		150
86.4	72.9	100.0	5304	26	26		151
86.4	72.8	100.0	2649	13	13		152
86.4	72.7	100.0	3258	16	16		153
86.4	72.7	100.0	5904	29	29		154
86.3	72.7	100.0	2849	14	14		155
86.3	72.7	100.0	3459	17	17	-	156
86.3	72.7	100.0	3052	15	15		157
86.3	72.6	100.0	3253	16	16		158
86.3	72.6	100.0	6911	34	34	()	159
86.2	72.5	100.0	2638	13	13		160
86.2	72.5	100.0	1826	9	9		161
86.2	72.3	100.0	3443	17	17		162
86.2	72.3	100.0	4050	20	20		163
86.2	72.3	100.0	2632	13	13		164
86.1	72.3	100.0	3239	16	16		165
86.1	72.2	100.0	3438	17	17		166
86.1	72.2	100.0	2830	14	14		167
86.1	72.1	100.0	2625	13	13		168
86.0	72.0	100.0	1412	7	7		169
86.0	71.9	100.0	3222	16	16		170
85.9	71.8	100.0	5230	26	26	2	171
85.9	71.8	100.0	2813	14	14		172
85.9	71.7	100.0	4821	24	24		173
85.9	71.7	100.0	2611	13	13		174
85.8	71.6	100.0	2805	14	14		175
85.8	71.5	100.0	3404	17	17		176
85.7	71.5	100.0	7204	36	36		177

تابع ترتيب مدارس الولاية بمتوسط نسبتي النجاح والتحصيل

85.7	71.5	100.0	7604	38	38		178
85.7	71.4	100.0	2200	11	11		179
85.7	71.4	100.0	3200	16	16		180
85.7	71.4	100.0	2999	15	15		181
85.7	71.4	100.0	4198	21	21		182
85.7	71.4	100.0	5197	26	26		183
85.7	71.4	100.0	2598	13	13		184
85.7	71.4	100.0	3397	17	17		185
85.7	71.3	100.0	2795	14	14		186
85.6	71.3	100.0	3192	16	16		187
85.6	71.2	100.0	4187	21	21		188
85.6	71.2	100.0	1395	7	7		189
85.6	71.1	100.0	2988	15	15	2	190
85.6	71.1	100.0	2191	11	11		191
85.5	71.1	100.0	3384	17	17		192
85.5	71.1	100.0	2189	11	11		193
85.5	70.9	100.0	2582	13	13		194
85.4	70.9	100.0	5953	30	30		195
85.4	70.8	100.0	3172	16	16		196
85.4	70.8	100.0	2180	11	11		197
85.4	70.7	100.0	3961	20	20		198
85.4	70.7	100.0	5939	30	30	1	199
85.4	70.7	100.0	5939	30	30		200
85.3	70.6	100.0	2176	11	11		201
85.3	70.6	100.0	3165	16	16		202
85.3	70.6	100.0	2967	15	15		203
85.3	70.6	100.0	1780	9	9		204
85.3	70.6	100.0	4746	24	24		205
85.3	70.6	100.0	2767	14	14		206

تابع ترتيب مدارس الولاية بمتوسط نسبتي النجاح والتحصيل

85.2	70.4	100.0	4338	22	22		207
85.2	70.4	100.0	3942	20	20		208
85.2	75.1	95.2	4418	20	21		209
85.2	70.4	100.0	2758	14	14		210
85.2	70.3	100.0	3545	18	18		211
85.2	70.3	100.0	6499	33	33		212
85.2	70.3	100.0	3740	19	19	( )	213
85.1	70.3	100.0	4526	23	23		214
85.1	70.2	100.0	1573	8	8		215
85.1	70.2	100.0	3146	16	16		216
85.1	70.2	100.0	3538	18	18		217
85.1	70.1	100.0	3928	20	20		218
85.1	70.1	100.0	1963	10	10		219
85.0	70.0	100.0	3333	17	17		220
85.0	70.0	100.0	3527	18	18		221
85.0	70.0	100.0	5878	30	30		222
85.0	70.0	100.0	1959	10	10		223
85.0	69.9	100.0	1762	9	9		224
84.9	69.9	100.0	4696	24	24		225
84.9	69.8	100.0	1758	9	9		226
84.8	69.6	100.0	3702	19	19		227
84.8	69.6	100.0	3117	16	16		228
84.8	69.6	100.0	2727	14	14		229
84.8	69.6	100.0	3311	17	17		230
84.8	69.5	100.0	3115	16	16		231
84.7	69.3	100.0	3882	20	20	-	232
84.6	69.2	100.0	2712	14	14		233
84.6	69.2	100.0	3099	16	16		234
84.5	69.2	95.8	4920	23	24		235

تابع ترتيب مدارس الولاية بمتوسط نسبتي النجاح والتحصيل

84.5	68.9	100.0	2894	15	15		236
84.4	68.9	100.0	1929	10	10		237
84.4	68.8	100.0	1927	10	10		238
84.4	68.7	100.0	2887	15	15	4	239
84.3	68.6	100.0	5381	28	28		240
84.3	68.6	100.0	4995	26	26		241
84.3	68.6	100.0	3842	20	20		242
84.3	68.6	100.0	2113	11	11		243
84.3	68.5	100.0	2686	14	14		244
84.2	68.4	100.0	4213	22	22		245
84.1	68.3	100.0	5354	28	28		246
84.1	68.3	100.0	2103	11	11		247
84.1	68.3	100.0	3440	18	18		248
84.1	68.2	100.0	2102	11	11		249
84.1	68.2	100.0	2102	11	11		250
84.1	68.2	100.0	3244	17	17		251
84.1	68.1	100.0	4768	25	25		252
84.0	68.0	100.0	2476	13	13		253
84.0	68.0	100.0	2475	13	13		254
84.0	67.9	100.0	2472	13	13		255
83.9	67.9	100.0	4372	23	23		256
83.9	67.9	100.0	4751	25	25		257
83.9	67.9	100.0	3610	19	19		258
83.9	67.8	100.0	3989	21	21		259
83.9	67.8	100.0	2089	11	11		260
83.9	67.8	100.0	8542	45	45		261
83.9	67.7	100.0	3035	16	16		262
83.9	67.7	100.0	2276	12	12		263
83.8	67.7	100.0	2085	11	11		264
83.8	67.7	100.0	4359	23	23		265

تابع ترتيب مدارس الولاية بمتوسط نسبتي النجاح والتحصيل

83.8	70.9	96.7	5956	29	30		266
83.7	67.4	100.0	3399	18	18		267
83.7	67.4	100.0	3021	16	16		268
83.6	67.3	100.0	2449	13	13		269
83.6	67.3	100.0	3579	19	19		270
83.6	67.1	100.0	3382	18	18		271
83.5	67.0	100.0	5813	31	31		272
83.5	67.0	100.0	4500	24	24		273
83.5	66.9	100.0	3934	21	21		274
83.5	66.9	100.0	3372	18	18		275
83.4	66.9	100.0	3746	20	20		276
83.4	66.7	100.0	2429	13	13		277
83.3	66.6	100.0	2052	11	11		278
83.3	66.6	100.0	2425	13	13		279
83.3	71.4	95.2	4196	20	21		280
83.3	66.6	100.0	4848	26	26		281
83.2	66.5	100.0	1117	6	6		282
83.2	66.4	100.0	3535	19	19		283
83.2	66.4	100.0	3162	17	17		284
83.2	66.4	100.0	1859	10	10		285
83.0	66.0	100.0	1108	6	6		286
83.0	65.9	100.0	1661	9	9		287
82.8	65.7	100.0	4782	26	26		288
82.8	67.2	98.5	12416	65	66		289
82.8	65.7	100.0	2758	15	15		290
82.8	65.5	100.0	2752	15	15		291
82.6	65.1	100.0	2371	13	13		292
82.6	65.1	100.0	1459	8	8		293
82.5	65.1	100.0	3643	20	20		294
82.4	64.8	100.0	3450	19	19		295

تابع ترتيب مدارس الولاية بمتوسط نسبتي النجاح والتحصيل

82.3	64.7	100.0	3441	19	19		296
82.3	67.6	97.1	6437	33	34		297
82.3	67.6	97.0	6245	32	33		298
82.3	64.5	100.0	2530	14	14		299
82.2	64.3	100.0	2342	13	13		300
82.1	64.3	100.0	3598	20	20		301
82.1	69.4	94.7	3692	18	19		302
82.1	68.5	95.7	4410	22	23	3	303
82.0	64.1	100.0	1973	11	11		304
81.9	63.9	100.0	3040	17	17		305
81.8	68.3	95.2	4017	20	21		306
81.8	63.5	100.0	3024	17	17		307
81.7	67.3	96.2	4901	25	26		308
81.6	63.3	100.0	1595	9	9		309
81.5	68.5	94.4	3454	17	18		310
81.4	67.7	95.2	3978	20	21		311
81.1	67.6	94.6	7001	35	37		312
<b>81.0</b>	<b>62.0</b>	<b>100.0</b>	<b>1042</b>	<b>6</b>	<b>6</b>	" "	<b>313</b>
81.0	67.9	94.1	3232	16	17		314
80.9	67.0	94.7	3564	18	19		315
80.6	61.2	100.0	1886	11	11		316
80.5	61.0	100.0	3244	19	19		317
80.4	60.7	100.0	1700	10	10		318
80.3	60.5	100.0	1694	10	10		319
79.7	64.0	95.5	3944	21	22		320
79.7	70.5	88.9	1777	8	9		321
79.6	64.1	95.0	3591	19	20	2	322
79.5	64.6	94.4	3256	17	18		323
79.4	63.6	95.2	3742	20	21		324
79.4	65.9	92.9	2583	13	14	2	325

تابع ترتيب مدارس الولاية بمتوسط نسبتي النجاح والتحصيل

79.4	62.7	96.0	4390	24	25		326
79.1	69.3	88.9	1746	8	9		327
79.0	65.4	92.6	4943	25	27		328
78.6	67.2	90.0	3765	18	20		329
78.5	66.2	90.9	2038	10	11		330
78.5	63.6	93.3	2673	14	15		331
78.3	61.4	95.2	3612	20	21		332
78.3	62.0	94.6	6426	35	37		333
78.0	64.3	91.7	6483	33	36		334
77.4	64.7	90.0	1812	9	10		335
77.2	64.9	89.5	3452	17	19		336
76.9	62.9	90.9	1936	10	11		337
76.8	62.7	90.9	3860	20	22		338
76.5	66.1	87.0	4256	20	23		339
<b>76.5</b>	<b>59.2</b>	<b>93.8</b>	<b>2650</b>	<b>15</b>	<b>16</b>	" "	<b>340</b>
75.9	60.2	91.7	4045	22	24		341
74.4	59.8	88.9	3015	16	18		342
74.1	60.5	87.8	8306	43	49		343
73.7	58.0	89.5	3086	17	19		344
73.5	60.2	86.7	5060	26	30		345
73.5	58.0	88.9	2924	16	18		346
73.4	62.1	84.6	2262	11	13		347
71.5	56.4	86.7	2368	13	15		348
71.4	65.0	77.8	1637	7	9		349
70.6	57.8	83.3	2912	15	18		350
70.0	40.0	100.0	2685	24	24		351
<b>69.6</b>	<b>64.2</b>	<b>75.0</b>	<b>1437</b>	<b>6</b>	<b>8</b>	" "	<b>352</b>
68.8	58.6	87.9	3119	15	19		353
68.3	58.0	78.6	2274	11	14		354
67.0	34.0	100.0	1430	15	15		355
61.4	31.5	91.3	2027	21	23		356
59.4	34.6	84.2	1841	16	19		357

## كشف النتيجة العام لعام 2005م

### وحدة مروي

%100	%81	%96	%42	%46	%81		%100	%100	%100	26		1
%100	%83	%100	%71	%79	%100		%100	%100	%100	24		2
<b>%100</b>	<b>%95</b>	<b>%100</b>	<b>%95</b>	<b>%76</b>	<b>%100</b>		<b>%100</b>	<b>%100</b>	<b>%100</b>	<b>21</b>		<b>3</b>
%100	%95	%100	%95	%50	%85		%100	%100	%100	20		4
%100	%100	%94	%94	%83	%100		%100	%100	%100	18		5
%100	%56	%100	%78	%56	%94		%100	%100	%100	18		5
%100	%100	%100	%71	%88	%100		%100	%100	%100	17		7
%100	%100	%100	%82	%100	%100		%100	%100	%100	17		7
<b>%100</b>	<b>%94</b>	<b>%100</b>	<b>%100</b>	<b>%71</b>	<b>%100</b>		<b>%100</b>	<b>%100</b>	<b>%100</b>	<b>17</b>	" "	<b>7</b>
%100	%71	%100	%88	%71	%94		%100	%100	%100	17		7
%100	%100	%100	%100	%76	%94		%100	%100	%100	17		7
%100	%94	%94	%94	%88	%100		%100	%100	%100	16		12
%100	%100	%81	%100	%81	%100		%100	%100	%100	16		12
<b>%100</b>	<b>%93</b>	<b>%100</b>	<b>%79</b>	<b>%29</b>	<b>%100</b>		<b>%100</b>	<b>%100</b>	<b>%100</b>	<b>14</b>	" "	<b>14</b>
%100	%100	%100	%77	%85	%100		%100	%100	%100	13		15
%100	%100	%100	%92	%100	%100		%100	%100	%100	13		15
%100	%100	%100	%55	%91	%100		%100	%100	%100	11		17
%100	%100	%100	%100	%73	%100		%100	%100	%100	11		17
%100	%73	%100	%100	%82	%100		%100	%100	%100	11		17
<b>%100</b>	<b>%100</b>	<b>%100</b>	<b>%100</b>	<b>%45</b>	<b>%91</b>		<b>%100</b>	<b>%100</b>	<b>%100</b>	<b>11</b>	" "	<b>17</b>
%100	%100	%100	%60	%80	%100		%100	%100	%100	10		21
%100	%100	%100	%80	%80	%100		%100	%100	%100	10		21
<b>%100</b>	<b>%100</b>	<b>%100</b>	<b>%71</b>	<b>%71</b>	<b>%100</b>		<b>%100</b>	<b>%100</b>	<b>%100</b>	<b>7</b>	" "	<b>23</b>
%100	%100	%100	%100	%83	%100		%100	%100	%100	6		24
<b>%100</b>	<b>%100</b>	<b>%100</b>	<b>%33</b>	<b>%17</b>	<b>%100</b>		<b>%100</b>	<b>%100</b>	<b>%100</b>	<b>6</b>	" "	<b>24</b>
<b>%94</b>	<b>%31</b>	<b>%94</b>	<b>%44</b>	<b>%13</b>	<b>%81</b>		<b>%100</b>	<b>%100</b>	<b>%93.8</b>	<b>16</b>	" "	26
%100	%80	%100	%30	%30	%100		%90	%100	%90	10		27
<b>%100</b>	<b>%75</b>	<b>%75</b>	<b>%25</b>	<b>%50</b>	<b>%88</b>		<b>%100</b>	<b>%100</b>	<b>%75</b>	<b>8</b>	" "	<b>28</b>

## منازل وحدة مروبي

%100	%100	%64	%64	%71	%93		%93	%100	%100	14		1
%94	%44	%88	%50	%13	%56		%94	%94	%93.8	16		2
%100	%82	%91	%18	%9	%73		%100	%100	%81.8	11		3
<b>%93</b>	<b>%60</b>	<b>%80</b>	<b>%33</b>	<b>%20</b>	<b>%73</b>		<b>%80</b>	<b>%100</b>	<b>%80</b>	<b>15</b>	" "	<b>4</b>
%100	%88	%88	%13	%25	%63		%100	%100	%75	8		5
%100	%47	%73	%47	%13	%67		%93	%100	%73.3	15		6
%100	%89	%59	%48	%26	%85		%81	%96	%70.4	27		7
%50	%38	%50	%38	%6	%38	%100	%44	%56	%50	16		8
<b>%80</b>	<b>%50</b>	<b>%55</b>	<b>%15</b>	<b>%5</b>	<b>%15</b>		<b>%75</b>	<b>%70</b>	<b>%45</b>	<b>20</b>	" "	<b>9</b>
%90	%65	%69	%62	%20	%62	%100	%72	%89	%72.5	142		